

# Stabilitetstester i axelled

## Apprehension test

Apprehension test (bild 1) görs genom att patienten ligger på britsen med stöd för halva överarmen. Axelleden är abducerad i 90° och maximalt utåtrotterad.

Testet är positivt om patienten upplever en obehagskänsla.



*Bild 1. Apprehension test*

## Relocation test

Relocation test (bild 2) rekommenderas om apprehension-testet var positivt.

Testet görs genom att patienten ligger på britsen med stöd för halva överarmen. Axelleden är abducerad i 90° och maximalt utåtrotterad. Läggt tryck vid caput och pressa dorsalt. Syftet är att minska trycket på de ventrala stabiliserande strukturerna. Relocation testet är positivt om symtomen minskar.

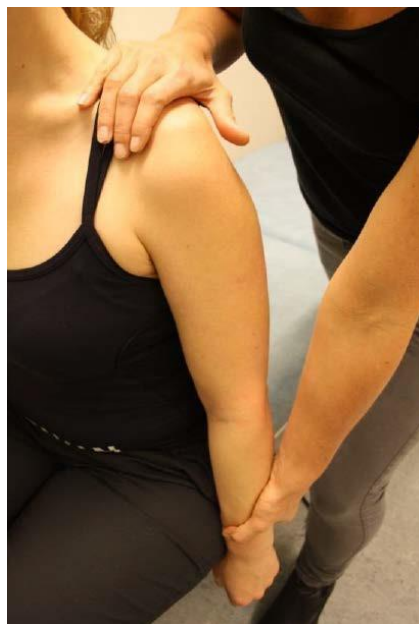


*Bild 2. Relocation test*

## Sulcus sign

Sulcus sign (bild 3) görs genom att patienten sitter med armen hängande längs med sidan av kroppen. Den som undersöker stabiliserar med en hand ovan skuldran och drar mjukt i armens längdriktning med andra handen.

Testet är positivt om det går att dra humerushuvudet så långt distalt att det bildas en fåra mellan akromion och humerus.



*Bild 3. Sulcus sign*